

Alles aus einer Hand!

ANDYRAUSCH Elektrotechnik
aus Hechingen-Schlatt

+

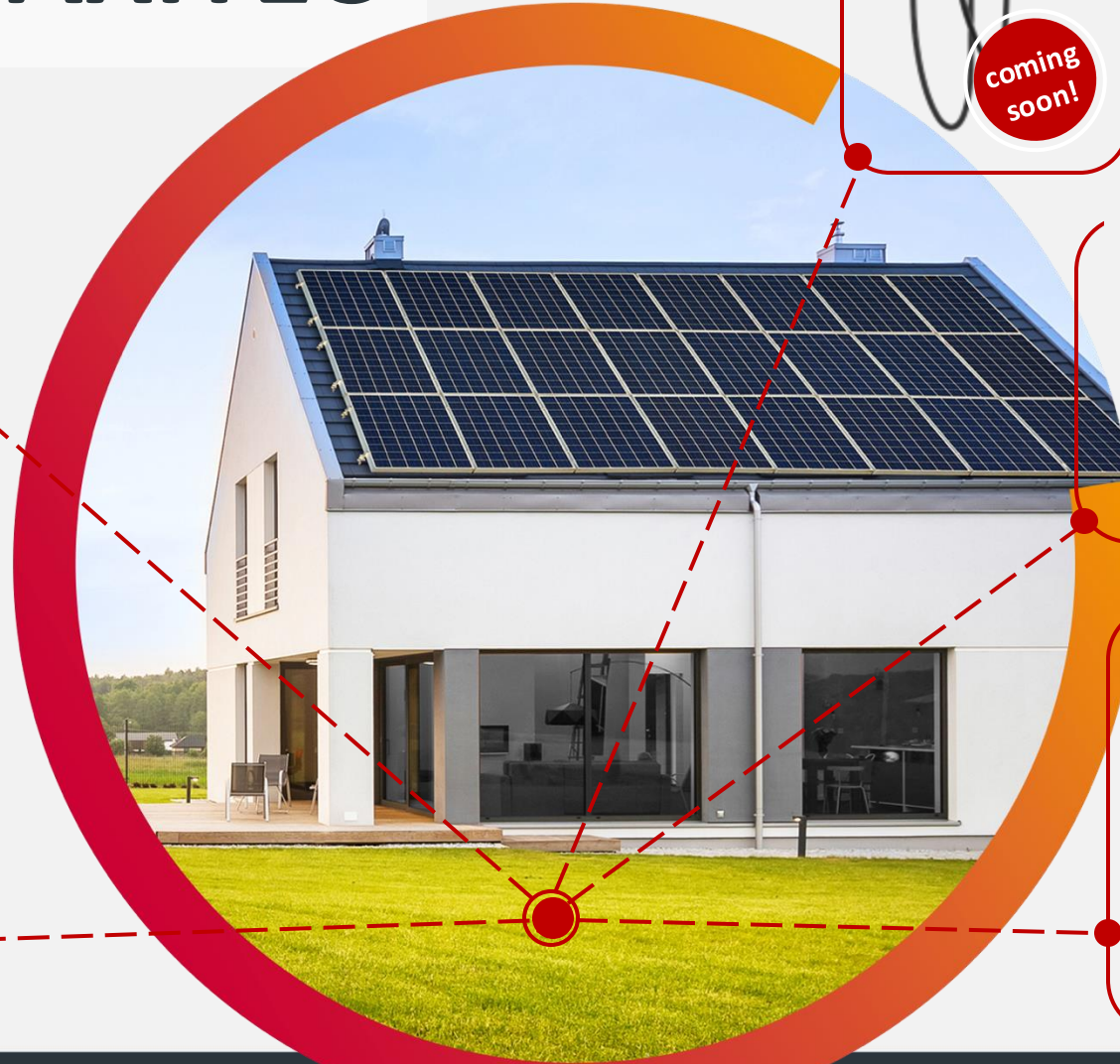
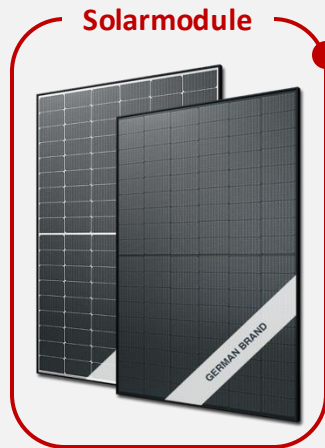
Hauptkomponenten von
AXITEC Energy aus Böblingen



Smart Energy by AXITEC

Alles aus einer Hand!

Solarmodule, Hybridwechselrichter, Energiespeicher, Wallbox und App.

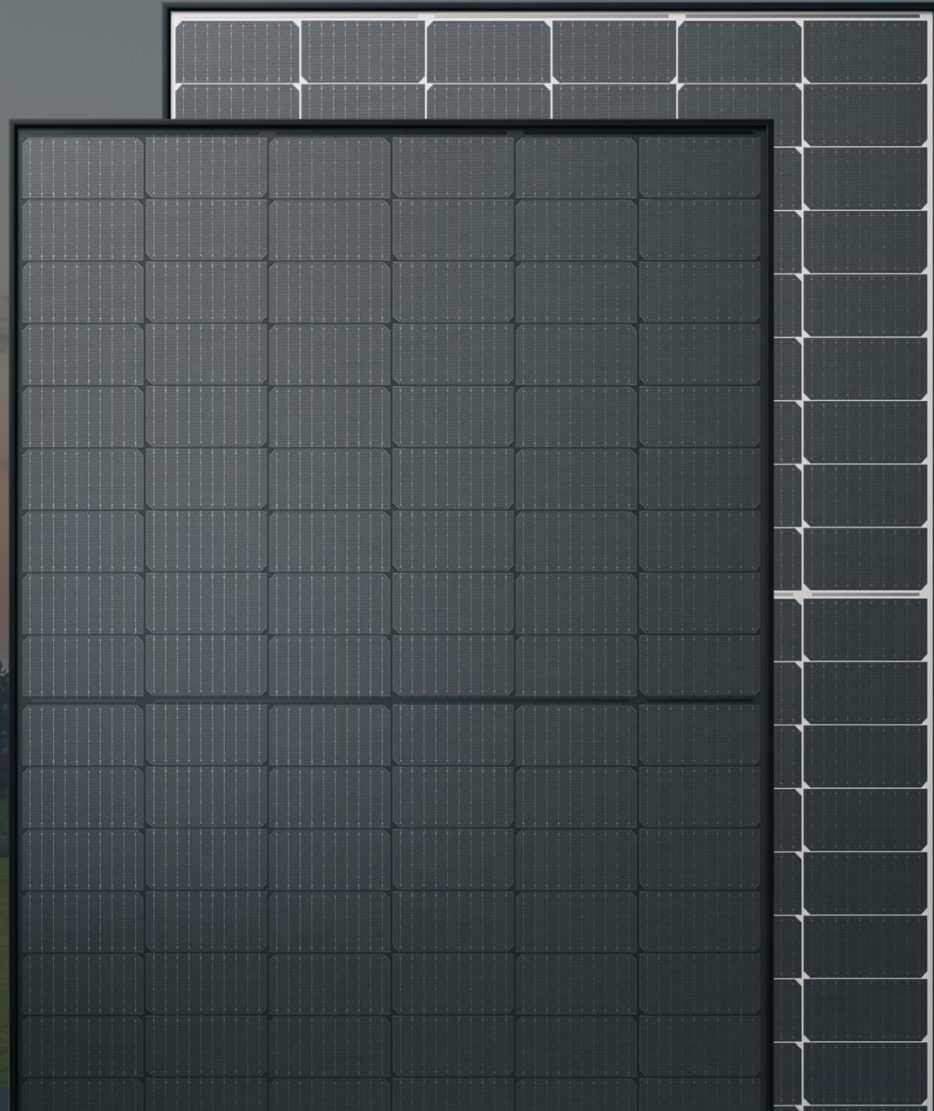


Ihre Vorteile auf einen Blick

- **Alles aus einer Hand.**
„Eine Marke“ – Ihr zentraler Ansprechpartner.
- **Deutscher Garantiegeber.**
Als deutscher Garantiegeber stehen wir für höchste Zuverlässigkeit und Qualität.
- **Hohe Qualität und Einfache Bedienung.**
Marktnah und gemeinsam mit euch entwickelt.
- **Erstklassiger Service.**
Eine Zentrale Anlaufstelle!

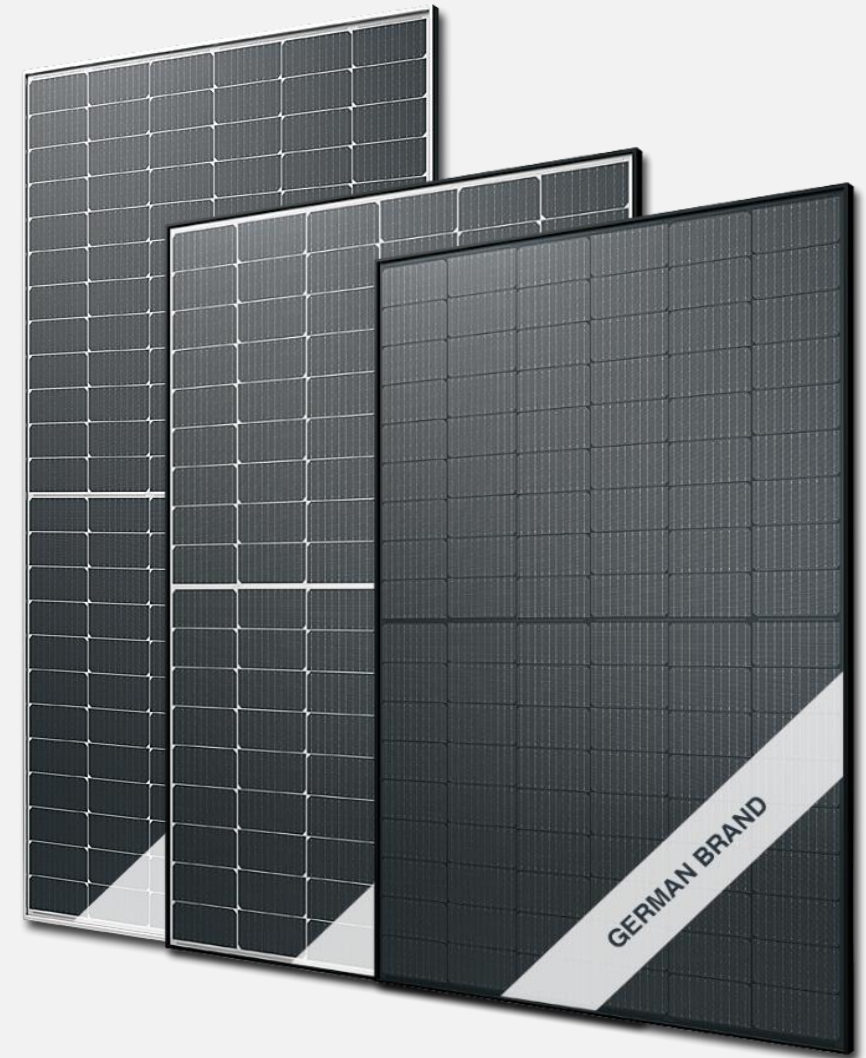


Solarmodule



AXITEC-Solarmodule

- **Engineering in Germany:** Entwicklung und Engineering in Böblingen
- **N-Typ TOPCon-Technologie** für hohe Wirkungsgrade
- **Halbzellen-Design** steigert Leistung und Effizienz
- **Antireflexbeschichtung** erhöht Lichtausbeute
- **Drei Bypass-Dioden** für zuverlässige Teilverschattungsperformance
- **Bifaciales Glas/Glas-Modul** für maximale Energiegewinnung
- **Robustes Rahmendesign** für hohe mechanische Belastbarkeit
- **Anschlussdosen für hohe Ströme**, ideal bei leistungsstarken Systemen
- **Premium-Materialien** für beste Performance und lange Lebensdauer

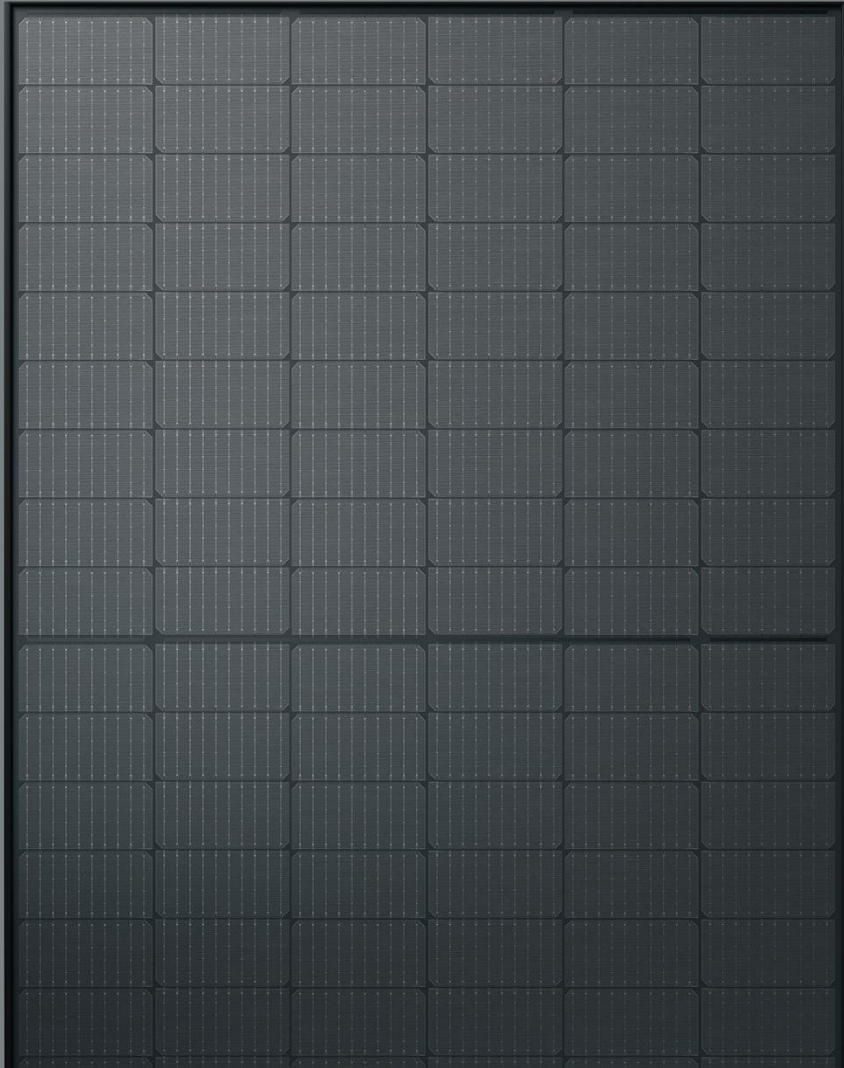


AXIbiperfect GL WB



- **Leistung: 440 - 460 Wp**
- Hochleistungs-Bifacial-Solarmodul Glas/Glas
- Zelltechnologie: N-Type TopCon
- **Glasdicke: 2 x 2mm**
- Gewicht: 25 kg mit Rahmen
- Zellgröße ca 182 x 94 mm (108-halbzellig)
- Gesamtmodulgröße L x B: 1762 x 1134 = 1.998 m²
- Folie: Weiß
- Rahmen: Schwarz

AXIblackbiperfect GL

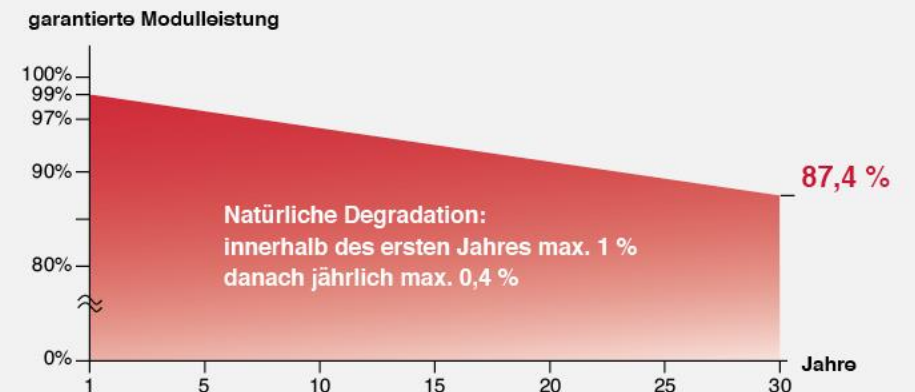


- **Leistung: 440 - 450 Wp**
- Hochleistungs-Bifacial-Solarmodul Glas/Glas
- Zelltechnologie: N-Type TopCon
- **Glasdicke: 2 x 2mm**
- Gewicht: 25 kg mit Rahmen
- Zellgröße ca 182 x 94 mm (108-halbzellig)
- Gesamtmodulgröße L x B: 1762 x 1134 = 1.998 m²
- Folie: Schwarz
- Rahmen: Schwarz

AXITEC Garantie

- 30 Jahre Herstellergarantie auf Glas/Glas Module
- 30 Jahre Leistungsgarantie
- Deutscher Garantiegeber
- Direkter Ansprechpartner in Deutschland
- Service- & Support in Deutschland

Garantie	
30	30
Hersteller	Leistung



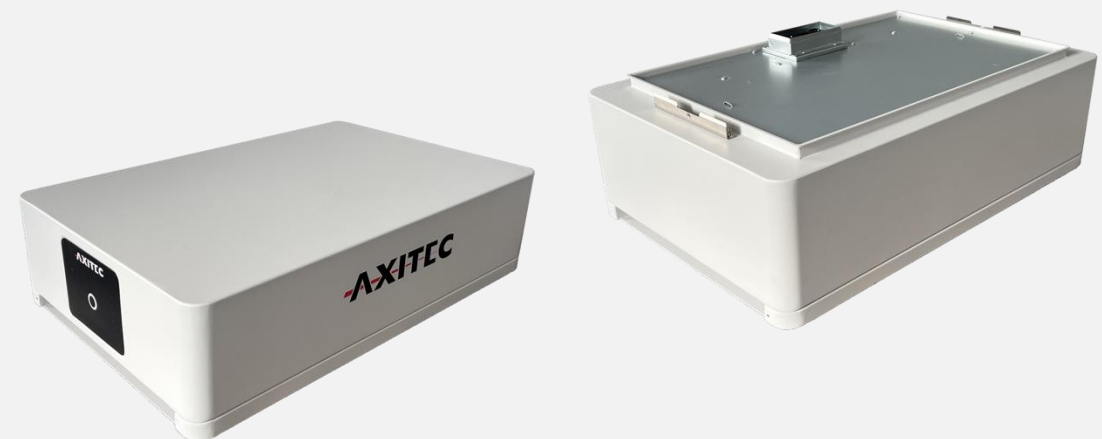
Stromspeicher



AXIstorage Li SV

■ Features

- Sichere Lithium-Eisenphosphat-Technologie
- 10 Jahre Zeitwertersatzgarantie
- Bis zu 6.000 Ladezyklen
- Flexibles Stapel-Bausteinprinzip
- Energypacks nachrüstbar bis zu 5 Jahre
- Status des Batteriespeichers am Gerät einsehbar
- Fernwartung



AXIstorage Li SV

■ Montage

- Einfach aufeinanderstellen
- Keine Verkabelung zwischen den Energypacks
- Flexibler Kippschutz durch Boden- oder Wandmontage



AXIstorage Li SV 3

max. Lade- / Entladeleistung (kW)

	SV3					
EP	2	3	4	5	6	7
kWh	9,7	14,6	19,4	24,3	29,1	34
AXIhycon 5H	5,0	5,0	5,0	5,0	-	-
AXIhycon 6H	5,1	6,0	6,0	6,0	-	-
AXIhycon 8H	8,0	8,0	8,0	8,0	-	-
AXIhycon 10H	10,0	10,0	10,0	10,0	-	-
AXIhycon 12H	10,2	12,0	12,0	12,0	12,0	-
AXIhycon 15H	10,2	15,0	15,0	15,0	15,0	-
AXIhycon 20H	10,2	15,4	20,0	20,0	20,0	-
AXIhycon 29.9H	10,2	15,4	20,5	25,6	29,9	29,9
AXIhycon 40H	10,2	15,4	20,5	25,6	30,7	35,8
AXIhycon 50H	10,2	15,4	20,5	25,6	30,7	35,8

Wechselrichter



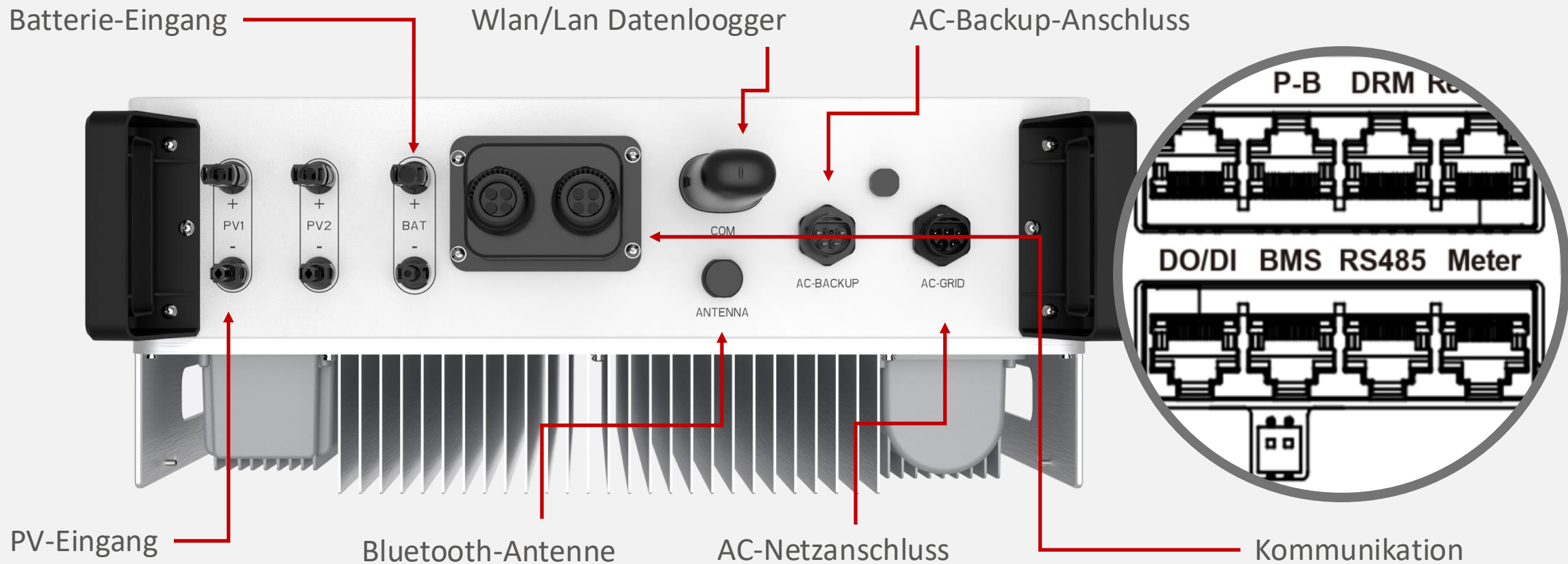
AXIhycon 5-10H



■ Die Pluspunkte

- 2 MPP-Tracker für flexible PV-Auslegung
- Bis zu 16 A Stringstrom,
24 A Kurzschlussstrom
- 25 bzw. 50 A max. Lade-/Entladestrom
- Sehr leise dank natürlicher Konvektion
- Kaskadierbar mit bis zu 3 Geräten
- USV-Reaktionszeit < 10 ms
- Unterstützt Lastspitzenkappung (Peak Shaving)

AXIhycon 5-10H Hybridwechselrichter



Kompatibilität – AXIhycon 5-10H

■ Wallboxen

- Steuerbar nur über EMS
- Trockenkontakt-Steuerung (DO/DI) geplant

■ Batterien

- Kompatibel mit AXIstorage Li SV1, SV2 & SV3

■ EMS

- Kompatibel mit Smart Fox, Clever-PV, Loxone, Solar Manager & Plexlog

■ Wärmepumpen

- Steuerbar nur über EMS



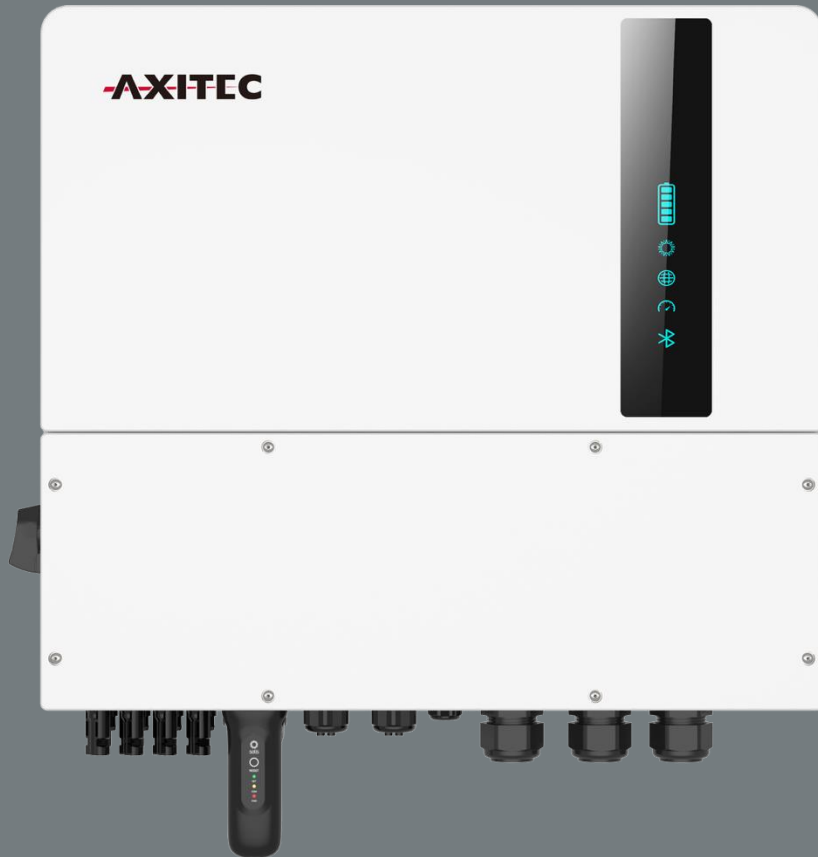
Ersatzstrom light – AXIhycon 5-10H

■ Ersatzstromlösung

- 3 Phasig
- 160 % Anlaufstrom für 60 sek.
- Schwarzstartfähig (ohne Netz, nur PV/Batterie)
- Anschluss ausgewählter Verbraucher
- Kein Zusatzgerät nötig



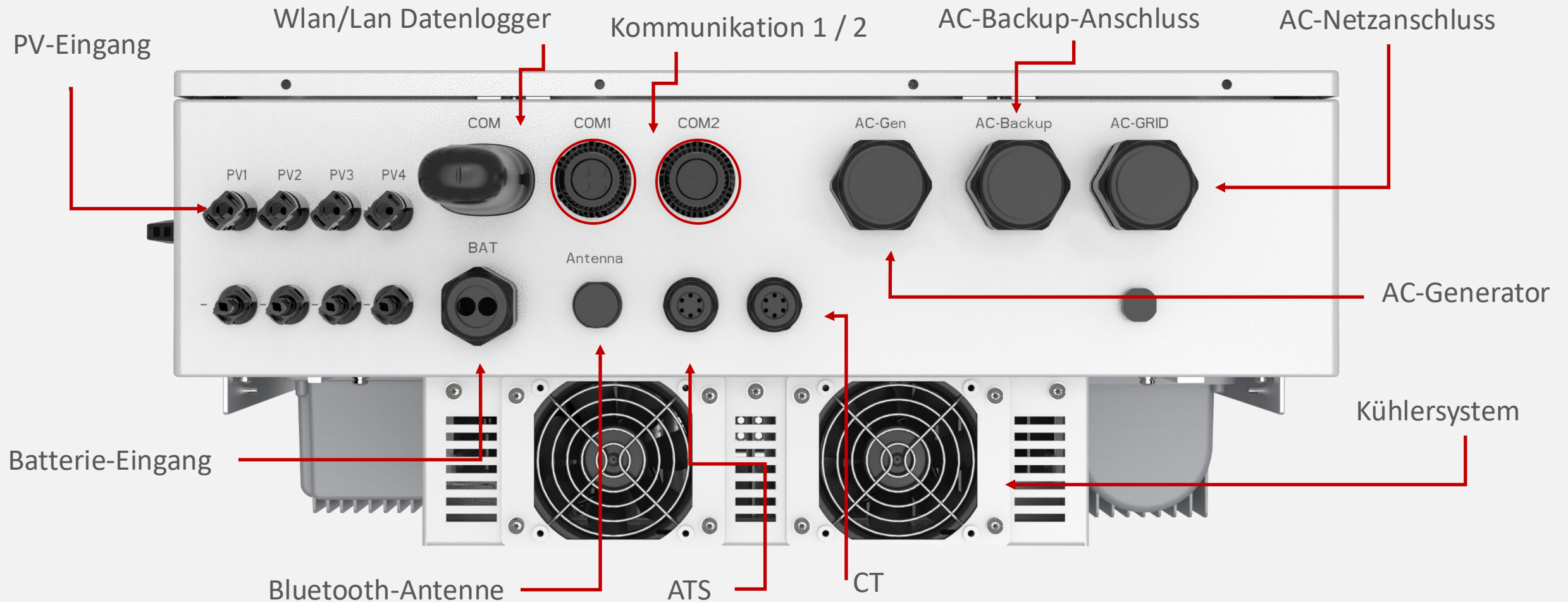
AXIhycon 12-20H



■ Die Pluspunkte

- 4 MPP-Tracker für flexible PV-Auslegung
- Bis zu 20 A Stringstrom,
30 A Kurzschlussstrom
- Max. Lade-/Entladestrom 50 A / 800 V
- Unterstützt 160% DC/AC-Verhältnis
- Kaskadierbar mit bis zu 6 Geräten
- Separater Generatoranschluss vorhanden
- Kompatibel mit SG-Wärmepumpen

AXIhycon 12-20 H Hybridwechselrichter



Kompatibilität–AXIhycon 12-20H

■ Wallboxen

- Steuerbar nur über EMS
- Trockenkontakt-Steuerung (DO/DI)
geplant

■ SG-Ready Wärmepumpen

- Steuerbar ohne EMS

■ EMS

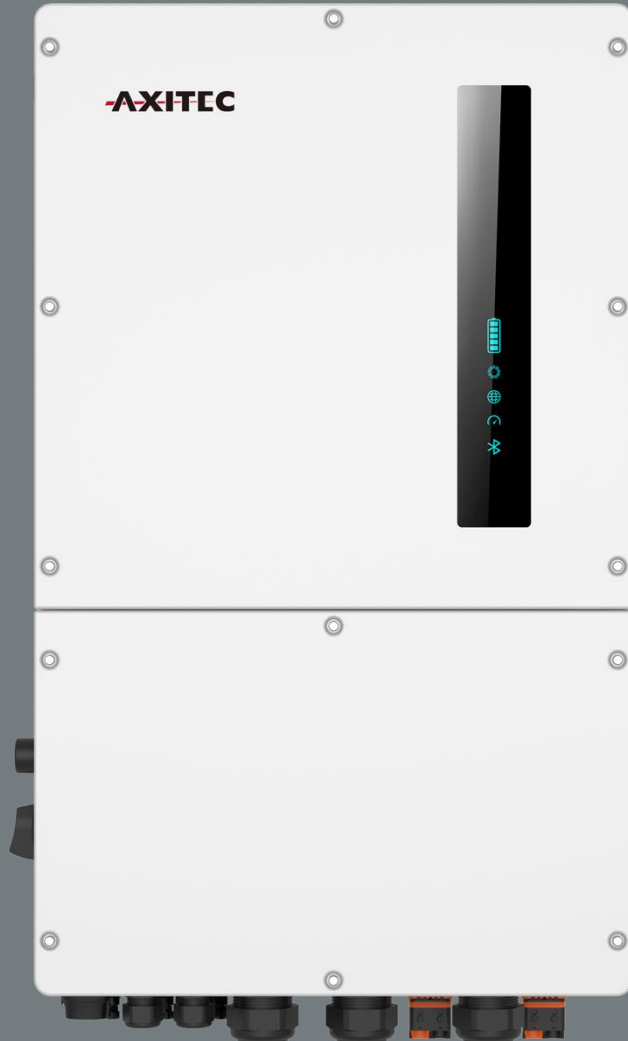
- Kompatibel mit Smart Fox,
Clever-PV, Loxone, Solar
Manager & Plexlog

■ Batterien

- AXIstorage Li SV1, SV2 & SV3



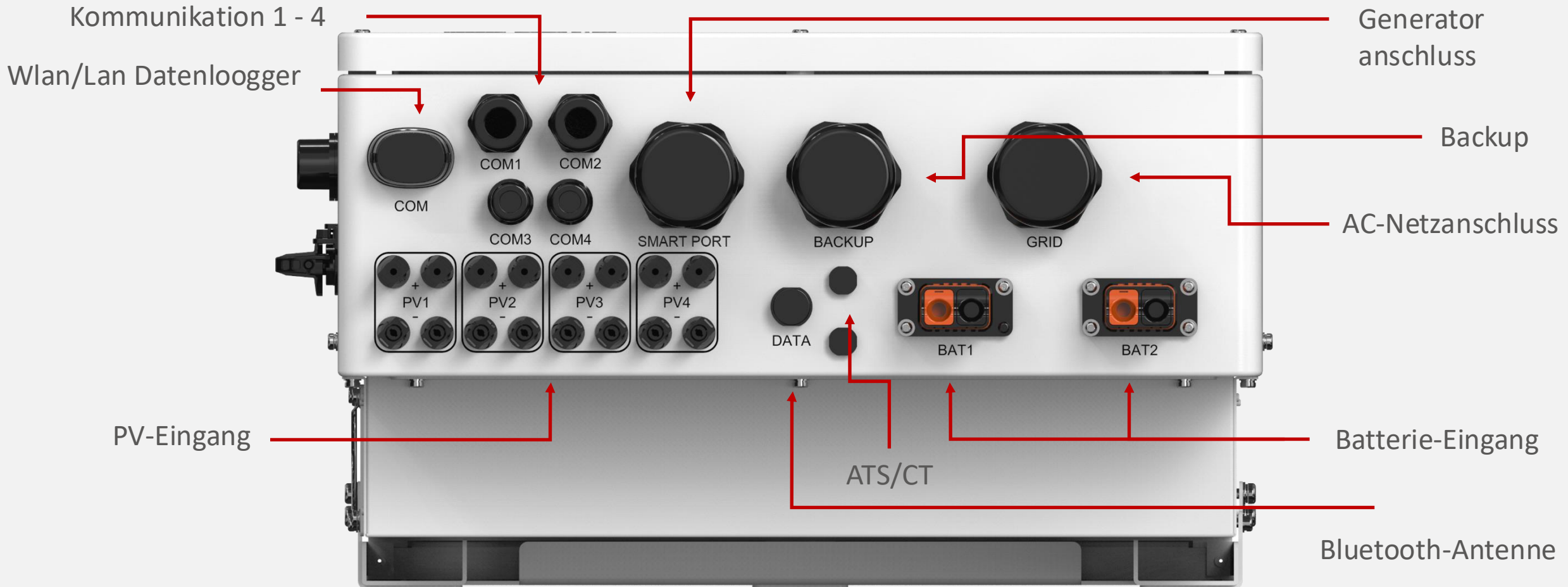
AXIhycon 29,9-50H



■ Die Pluspunkte

- 29,9 H 3 MPP-Tracker / 6 Strings
- 40-50 H 4 MPP-Tracker / 8 Strings
- Bis zu 20 A Stringstrom,
30 A Kurzschlussstrom
- Max. Lade-/Entladestrom 140 A
(2 x 70 A / 800 V)
- Unterstützt 200% DC/AC-Verhältnis
- Kaskadierbar mit bis zu 6 Geräten
- Separater Generatoranschluss vorhanden
- Kompatibel mit AXIstorage Titan, Sunwoda
Oasis 60 und BYD Max Lite 45 / 60 sowie
SG-Wärmepumpen

AXIhycon 29,9-50 H Hybridwechselrichter



Kompatibilität–AXIhycon 29,9-50H

■ Wallboxen

- Steuerbar nur über EMS
- Trockenkontakt-Steuerung (DO/DI)
geplant

■ SG-Ready Wärmepumpen

- Steuerbar ohne EMS

■ EMS

- Kompatibel mit Smart Fox,
Clever-PV, Loxone, Solar
Manager & Plexlog

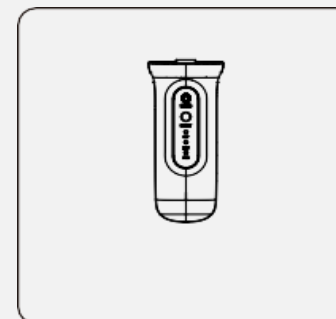
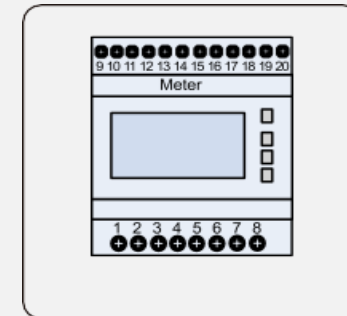
■ Batterien

- AXIstorage Li SV & Titan
- Sunwoda Oasis 60
und BYD Max Lite 45 / 60



Alles enthalten – kein Zukauf erforderlich!

- **Vollständiges System inklusive**
 - Wechselrichter
 - Datenlogger für volle App-Integration
 - Smart Meter für präzise Messung
- **Backup-Anschluss direkt nutzbar – ohne Zusatzgerät**
- **Keine kostenpflichtigen Freischaltungen oder versteckte Extras**



Gegenüberstellung

AXIhycon 5-10H



- 2 MPP-Tracker (16 A Stringstrom)
- Max. Lade-/Entladestrom
AXIhycon 5-6 25 A / 600 V
AXIhycon 8-10H 50 A / 600 V
- DC/AC-Verhältnis bis 160%
- Geräuschlose Kühlung
- 3 Geräte kaskadierbar

AXIhycon 12-20H



- 4 MPP-Tracker (20 A Stringstrom)
- Max. Lade-/Entladestrom 50 A / 800 V
- DC/AC-Verhältnis bis 160%
- 6 Geräte kaskadierbar
- Separater Generatoranschluss
- SG-Wärmepumpen-Kompatibel

AXIhycon 29,9-50H



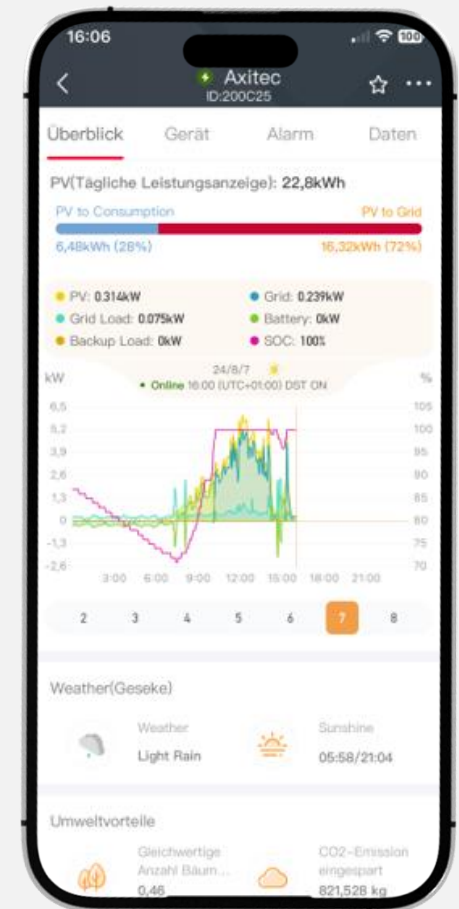
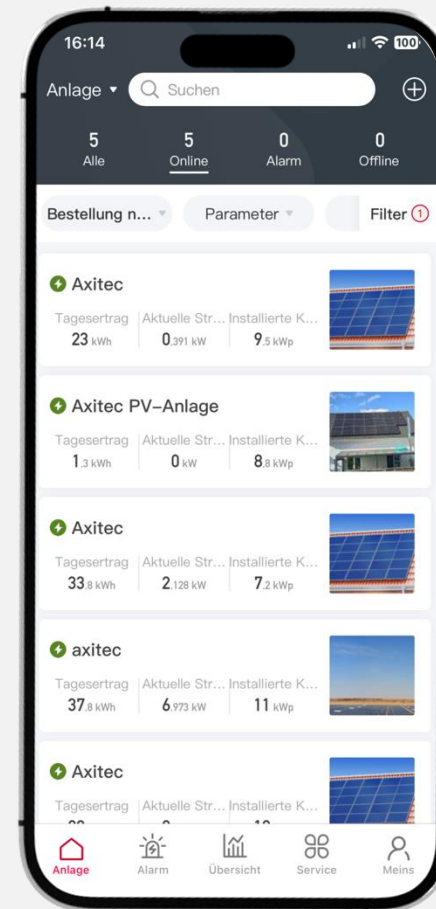
- 29,9H 3 MPPT / 6 Strings
- 40-50H 4 MPPT / 8 Strings
(20 A Stringstrom)
- Max. Lade-/Entladestrom 140 A
(2 x 70 A / 800 V)
- DC/AC-Verhältnis bis 200%
- 6 Geräte kaskadierbar
- Separater Generatoranschluss
- SG-Wärmepumpen-Kompatibel

AXIcloud



AXIcloud

- Wechselrichter-Steuerung – auch remote
- Anlagen-Monitoring in Echtzeit
- Automatische Fehlererkennung & Warnmeldungen
- Benutzer- & Organisationsverwaltung



Wichtig für Endkunde

- **Hohe Qualität**
 - Ersatzstromfähig ohne Zusatzgerät
 - Geringe Lautstärke
 - Kaskadierbar
 - EMS-kompatibilität
- **Erweiterung des Speichers bis zu 5 Jahre**
- **Attraktive Preise**
- **Deutscher Garantiegeber**
- **10 Jahre Garantie auf Wechselrichter und Speicher**
- **30 Jahre Garantie auf PV-Module**
- **Deutsch- und englischsprachiger Support**
- **Sehr gute Erreichbarkeit**





Vielen Dank für Ihre Aufmerksamkeit